

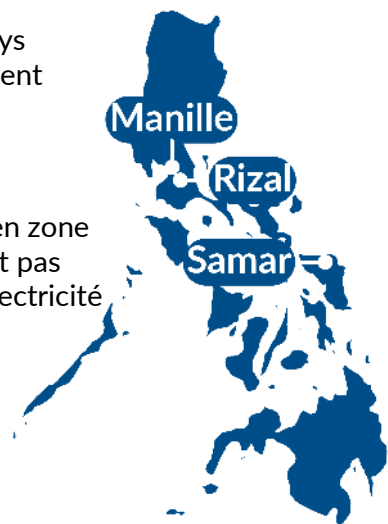
PHILIPPINES

117^e

sur 193 pays
au classement
IDH*

6 M

de foyers en zone
rurale n'ont pas
accès à l'électricité



*IDH : Indice de développement Humain -
<https://hdr.undp.org> - 2025

POUR QUI ?



Des populations rurales isolées

En zone rurale, près de 6 millions de foyers vivent en situation de précarité énergétique.

Par conséquent :

- Les conditions de vie sont difficiles
- Les capacités de production sont faibles, et les activités génératrices de revenus sont limitées
- Les sources d'énergie alternatives, comme le kérosène ou le charbon, sont nocives pour la santé des familles et l'environnement.

QUOI ?



Un accès à l'énergie solaire

Pour aider ces familles isolées et vulnérables à accéder à l'énergie, l'équipe d'ATE Co propose des équipements solaires autonomes permettant l'éclairage et la ventilation, le développement d'activités productives (réfrigérateurs, pompes solaires, générateurs) et l'accès à l'information.

L'objectif est triple :

- Améliorer les conditions de vie et de travail des plus pauvres
- Freiner l'exode rural
- Limiter l'impact environnemental en développant les énergies renouvelables.

ENJEUX PRIORITAIRES

ÉNERGIE PROPRE ET ABORDABLE

ADAPTATION AUX CHANGEMENTS CLIMATIQUES

INCLUSION ÉCONOMIQUE ET SOCIALE

ÉMANCIPATION DES FEMMES



COMMENT ?

Installation et financement

L'équipe sélectionne des équipements adaptés aux conditions rurales philippines (solidité, durabilité, facilité de manipulation).

Elle promeut et installe les équipements au sein de chaque foyer ou microentreprise. Puis elle forme les bénéficiaires à leur utilisation et en assure la maintenance.

Pour lever le principal frein à l'acquisition pour les plus pauvres - le manque de capital initial - ATE Co propose des paiements échelonnés. Le bénéficiaire devient propriétaire de l'équipement au terme d'une période définie (jusqu'à 15 mois). Dans ses zones où elle agit, ATE Co est le seul opérateur solaire à proposer cette facilité de paiement.

AVEC QUI ?

Une équipe en marche vers l'autonomisation

Entrepreneurs du Monde a créé ATE Co en 2015. Elle a recruté une équipe locale, l'a fait monter en compétences et l'accompagne dans sa structuration sur tous les plans, jusqu'à ce qu'ATE Co devienne une entreprise sociale de droit philippin, capable de donner l'accès à l'énergie propre et abordable aux plus pauvres, de manière pérenne.

En 2026, ATE Co va finaliser son processus d'enregistrement local, la mise en place de sa gouvernance et le transfert des activités pour pouvoir ensuite opérer en tant qu'organisation locale à impact social.



Relance opérationnelle et transition vers une gestion autonome

En 2025, ATE Co a obtenu un prêt auprès de Microfinance Solidaire pour reconstituer ses stocks et relancer la distribution d'équipements solaires auprès de nouveaux bénéficiaires.

Dans les zones particulièrement exposées aux aléas climatiques, comme Samar, le déploiement de matériels mobiles accessibles (lampes portables, ventilateurs ou radios solaires) a permis d'améliorer la sécurité des foyers.

Par ailleurs, l'équipe a expérimenté de nouvelles formules de paiement adaptées aux revenus faibles et irréguliers des bénéficiaires.

Ces apprentissages orientent la stratégie pour 2026 : autonomiser les opérations à Rizal et transférer progressivement les activités de Samar à un partenaire local autonome.



Déploiement du partenariat avec une institution de microfinance locale

Depuis 2024, ATE Co a noué un partenariat avec l'institution de microfinance SCPI, organisation locale historiquement fondée avec Entrepreneurs du Monde sur l'île de Samar. Ce partenariat permet à ATE Co de proposer ses équipements à 4 000 familles vulnérables, via les groupes villageois d'épargne et de crédit accompagnés par SCPI.

En 2025, des dizaines de familles bénéficiaires ont déjà été équipées de kits solaires pour l'éclairage, la ventilation et l'accès à l'information. L'équipe ATE Co a mené des démonstrations et des formations pour renforcer l'appropriation des équipements et leur maintenance.

Cette collaboration a permis de tester le paiement échelonné via les associations villageoises, adapté à des populations sans capital initial. Elle a ouvert la voie au transfert progressif des activités de Samar vers SCPI en 2026.



Mission sociale exigeante dans un cadre de plus en plus contraint

Le service financier de crédit fourni par ATE Co est essentiel pour permettre aux familles sans épargne ni capital de départ d'accéder rapidement à l'énergie solaire. En effet, la dernière enquête menée par l'équipe auprès de ses bénéficiaires en 2025 montre que 96% de ces derniers n'auraient pu envisager l'acquisition d'équipements sans paiement échelonné.

Cependant, ATE Co doit avancer les coûts d'achat des équipements et gérer des collectes étalées sur plusieurs mois, tandis que les frais logistiques continuent de croître avec l'inflation et les conflits internationaux.

Or, par ailleurs, les aides publiques au développement sont en baisse. Par conséquent, la capacité d'ATE Co à atteindre le « dernier kilomètre » tout en assurant sa viabilité devient un challenge quotidien.

IMPACT



“ Nous livrons même le village voisin !

J'ai souscrit à un kit solaire comprenant des lampes, un ventilateur et une télévision. Les mensualités sont faciles à intégrer dans le budget et depuis que cet éclairage nous permet de travailler le soir, nous avons pu prendre une apprentie et augmenter notre production d'un quart. Maintenant, nous livrons même le village voisin ! ”

Asa, boulangère



“ Je vends beaucoup plus maintenant !

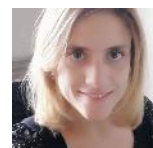
J'ai ouvert une carrenderia (petit restaurant de route). La lumière de mon kit solaire me permet de préparer le soir les plats pour le lendemain. Et le ventilateur attire la clientèle.

Je vends beaucoup plus et c'est un soulagement parce que depuis que mon mari est au chômage, cette activité qui était au départ un revenu d'appoint est devenu l'unique revenu pour mon mari, nos 5 enfants et moi ! ”

Elvira, restauratrice

	Réalisé 2025	Objectifs 2026
Équipements vendus	169	250
Familles bénéficiaires	161	230
Bénéficiaires directs	805	1 150
Salariés	14	9
Chiffre d'affaires	59 K€	80 K€
Viabilité opérationnelle	37 %	60 %

CONTACT



Amélie Guiot

Responsable du programme

amelie.guiot@entrepreneursdumonde.org