



Institution de microfinance sociale
créée par Entrepreneurs du Monde



Créée en **2017**
5 agences,
dont **2** en zone rurale



7344

bénéficiaires



5724

prêts décaissés



58%

des emprunteurs
vivent en zone rurale



87%

des emprunteurs
sont des femmes



190€

montant moyen des prêts

Montant moyen des 1er prêts décaissés

♂ = **107 €**

♀ = **105 €**



13€

encours d'épargne moyen

VULNÉRABILITÉ DES PERSONNES QUI SONT ACCOMPAGNÉES PAR WAKILI

77% ne sont pas alphabétisées

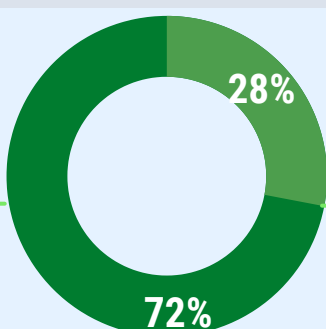
36% n'ont pas d'acte de naissance pour leurs enfants

96% n'ont jamais eu accès à une institution financière

ACTIVITÉ GÉNÉRATRICE DE REVENU

Types d'activités

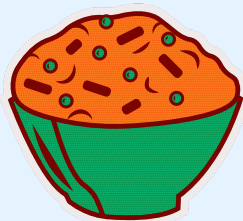
Services et commerces



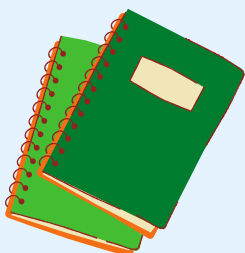
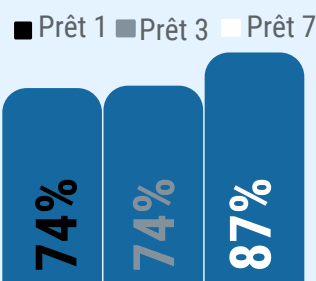
Agriculture

CHANGEMENTS OBSERVÉS

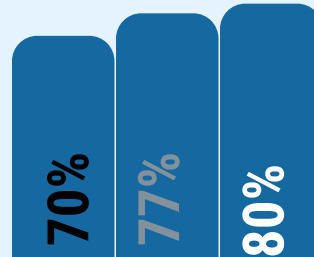
Sondage réalisé sur 466 entrepreneures accompagnées par Wakili ayant obtenu un 7ème prêt. En moyenne, le 7ème est obtenu 3 ans et demi après avoir commencé l'accompagnement



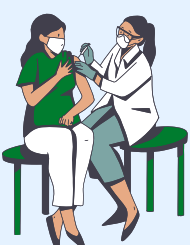
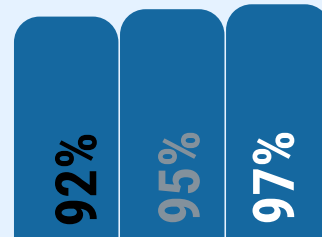
% consomment des aliments en quantité suffisante



% scolarisent leurs enfants de + de 5 ans



% dorment sous une meilleure toiture



% consultent au poste de santé en cas de maladie

