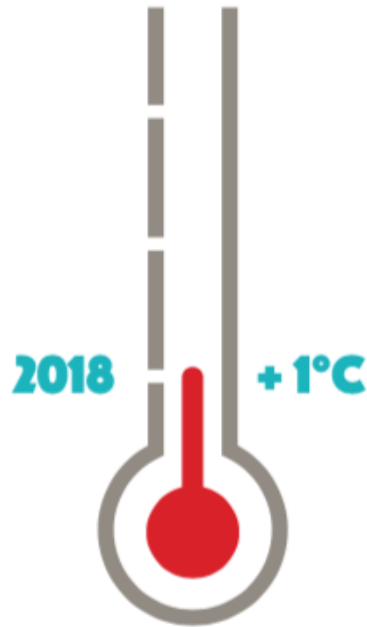




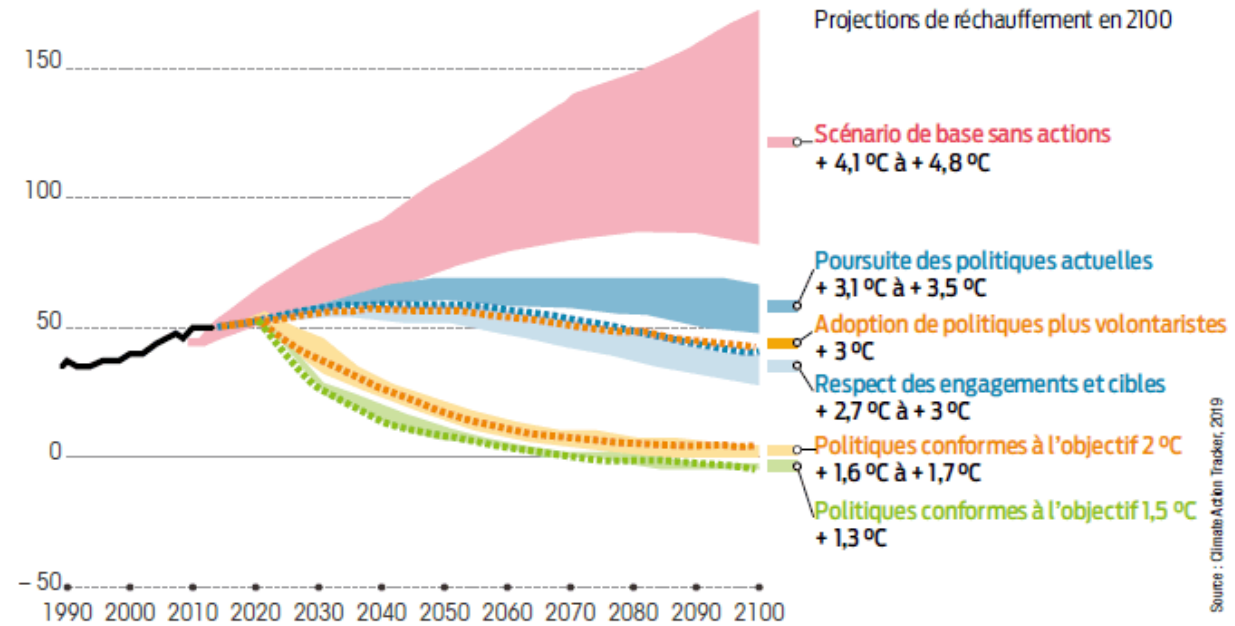
CLIMAT

Que peut faire mon entreprise ?

Changement climatique



Source : Rapport du GIEC



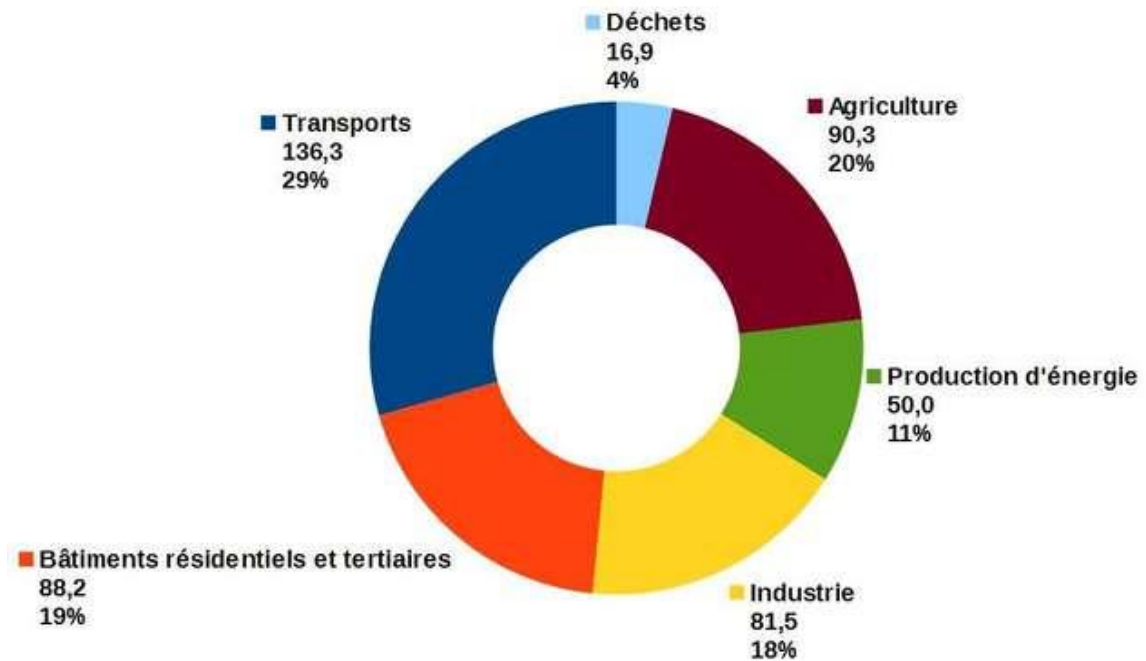
En France : diviser par 2 nos émissions CO₂ par rapport à 2010



Répartition des émissions

463 millions de T eCO₂ en 2016

Emissions sectorielles estimées en 2016, en MtCO₂eq

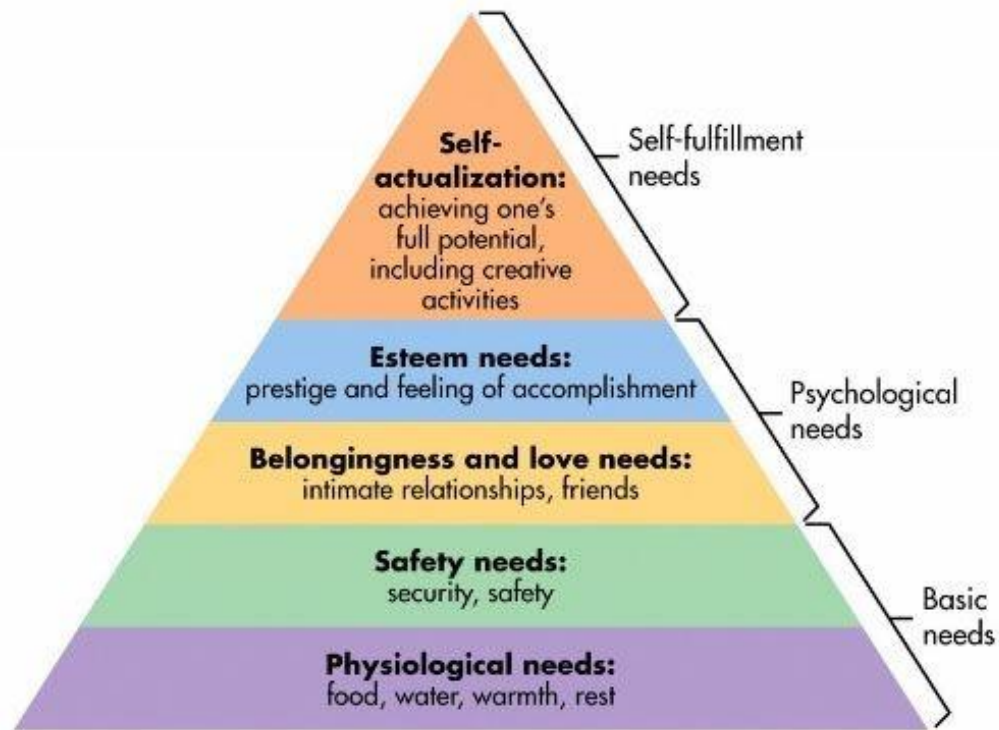


6,9 T eCO₂ / hab

Empreinte carbone :
11 T eCO₂ / hab



Perception RSE et Climat

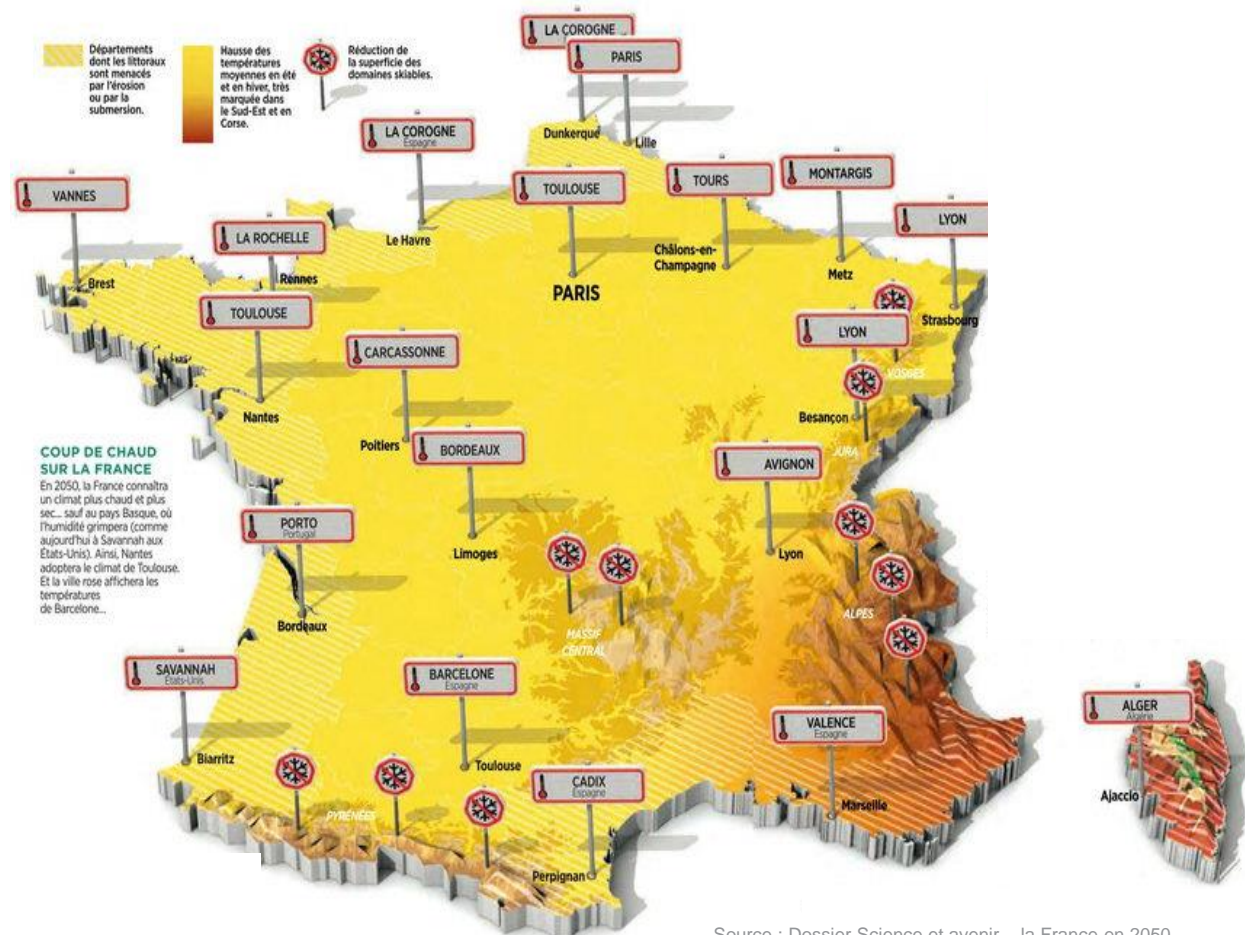


- Agir contre le changement climatique
- Lutter contre les discriminations
- Assurer la santé et la sécurité des collaborateurs



Impacts sur les activités économiques :

- Energie
- Automobile & transport
- Agriculture & pêche
- Agro-alimentaire
- Tourisme & loisir
- Assurance
- Construction & habitat
- Urbanisme & Paysage
- Industrie
- Textile
- Recyclage et déchets
- ...



Que faire ?



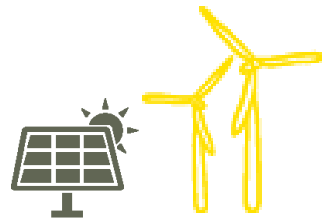
Quantifier



Réduire



Recycler



Investir



Compenser





5 place Gensoul

69002 LYON - France

+33 4 78 79 49 99

www.oraveo.com

[@oraveo](https://twitter.com/oraveo)

