



« Comment l'innovation sociale peut-elle contribuer à l'approche
environnementale de nos entreprises »

JIES 2 juin 2021

geres
LA SOLIDARITÉ
CLIMATIQUE
EN ACTION

Fédérer des acteurs de tous horizons

Rejoindre

les acteurs de la Communauté

Collectivités

Communes



Fondations



Entreprises

Acteurs de l'ESS



Associations

Fédérer des acteurs de tous horizons

Un partenariat

sur-mesure

Initier la démarche

Estimer ses émissions



Réduire son impact par des actions concrètes



Soutenir par du mécénat



Être reconnu partenaire engagé

Suivre un plan d'actions de réduction de ses émissions



Participer activement à la communauté



Soutenir par du mécénat



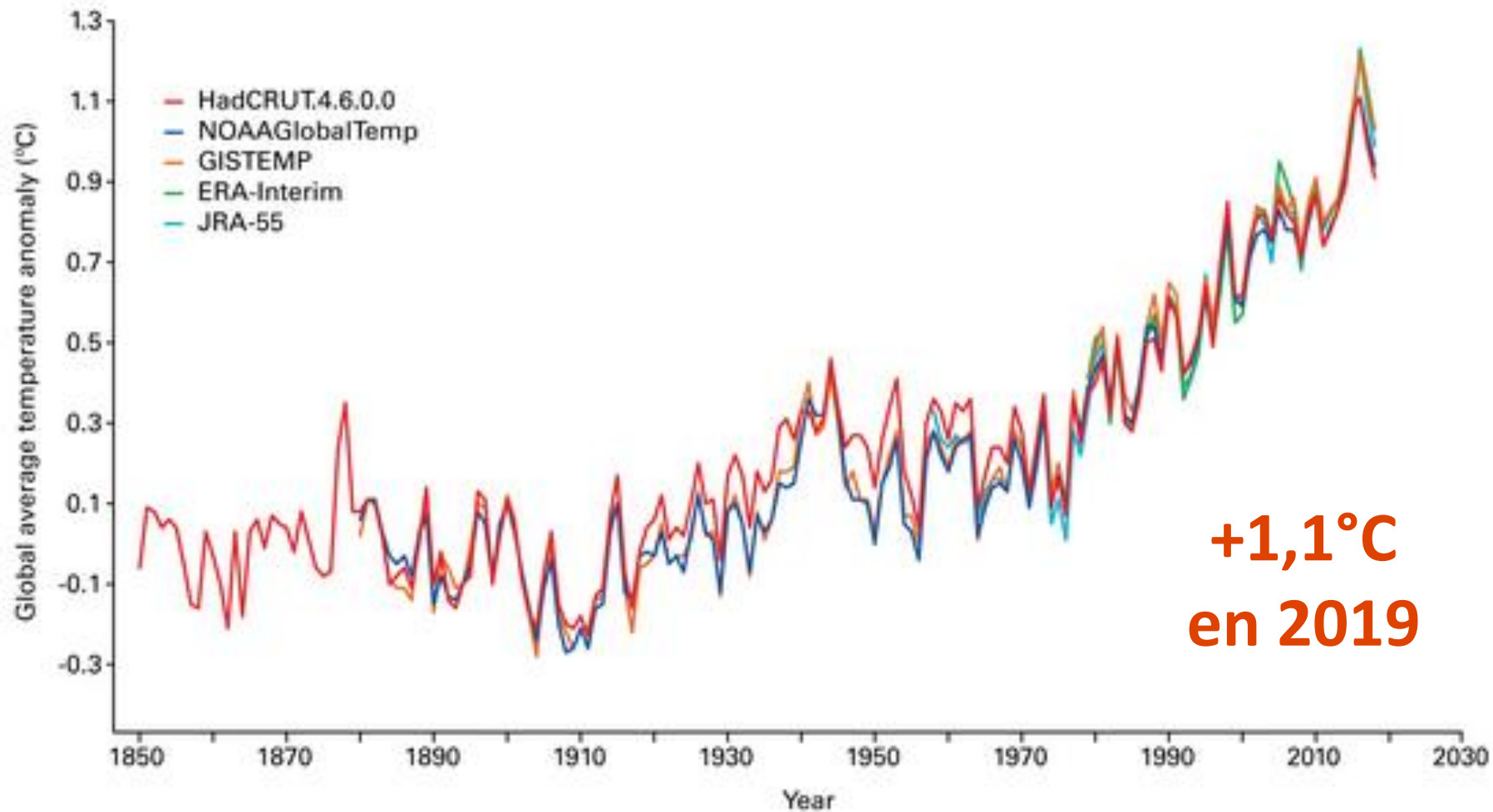
Porter une démarche de développement durable ambitieuse





| Les enjeux climat

Le changement c'est maintenant !

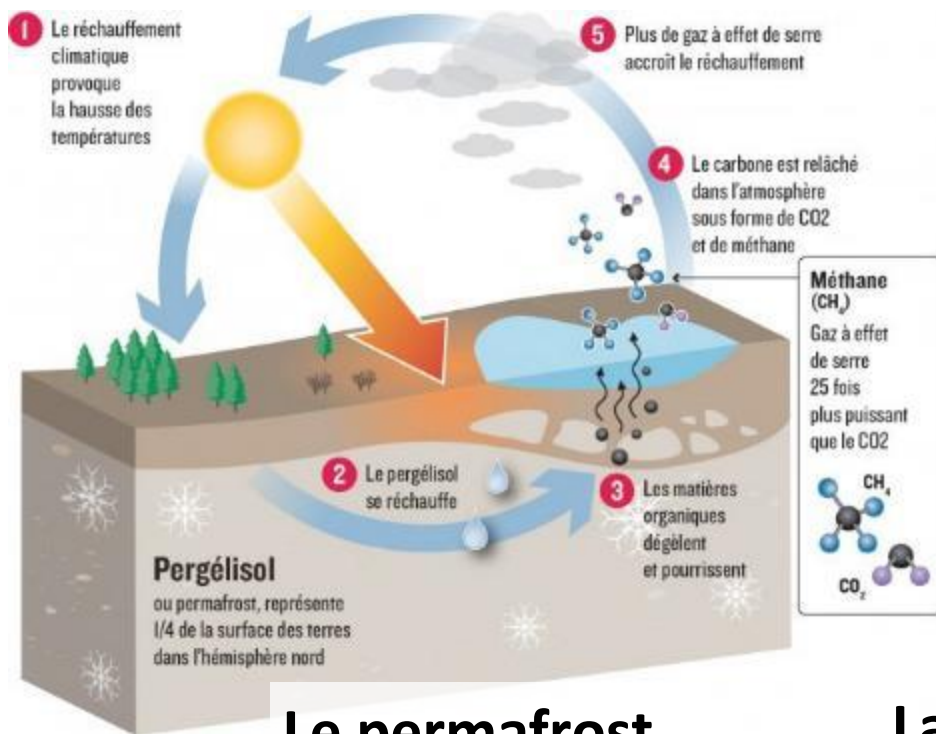




Quel futur
climatique ?

Limiter le réchauffement global à +2°C ou 1,5°C

Les bombes climatiques



Le permafrost

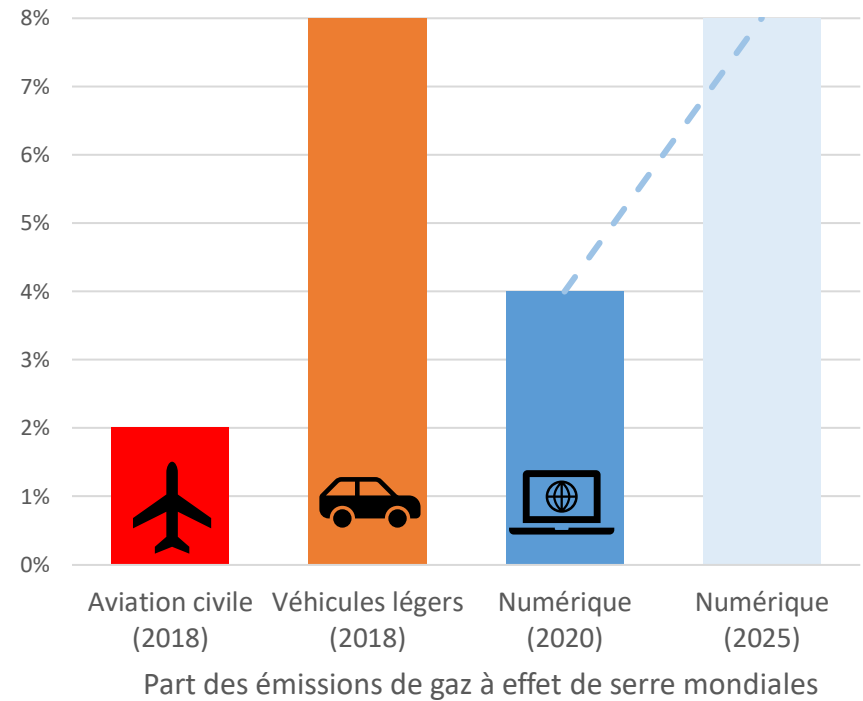
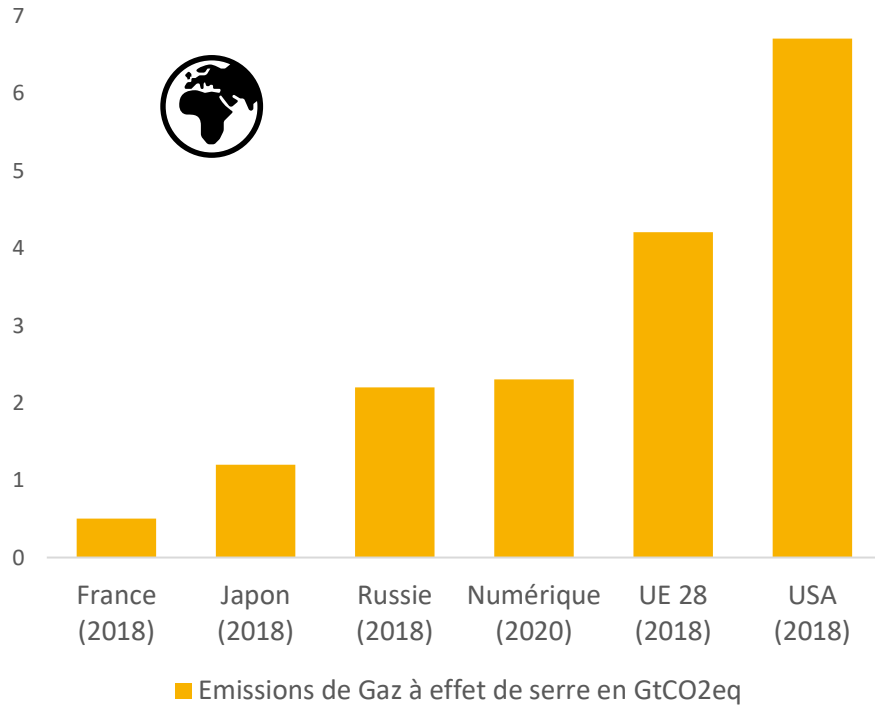


Climat et numérique



Climat et Numérique

L'impact climatique du numérique dans le monde

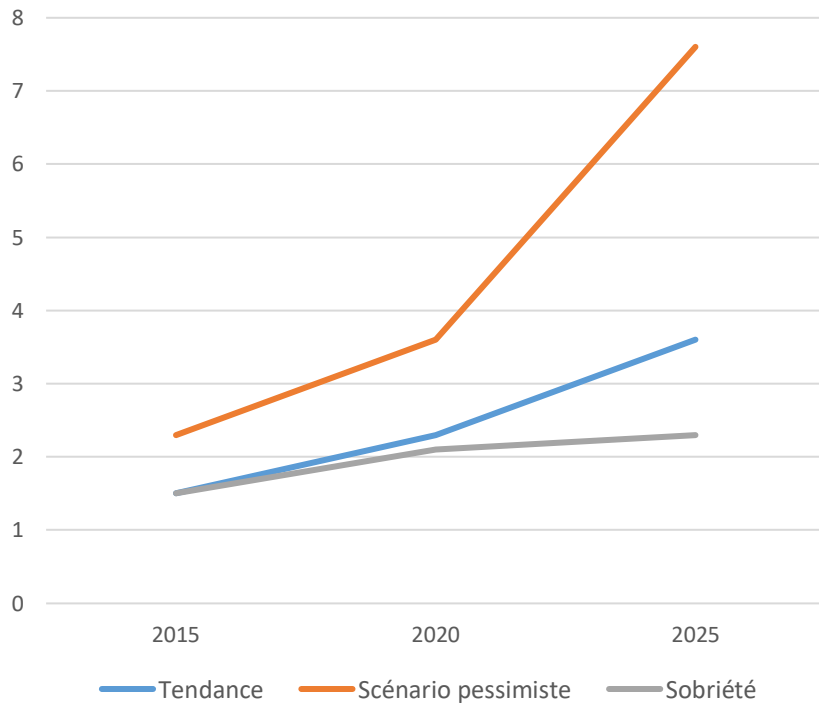


Sources : The Shift Project & OCDE

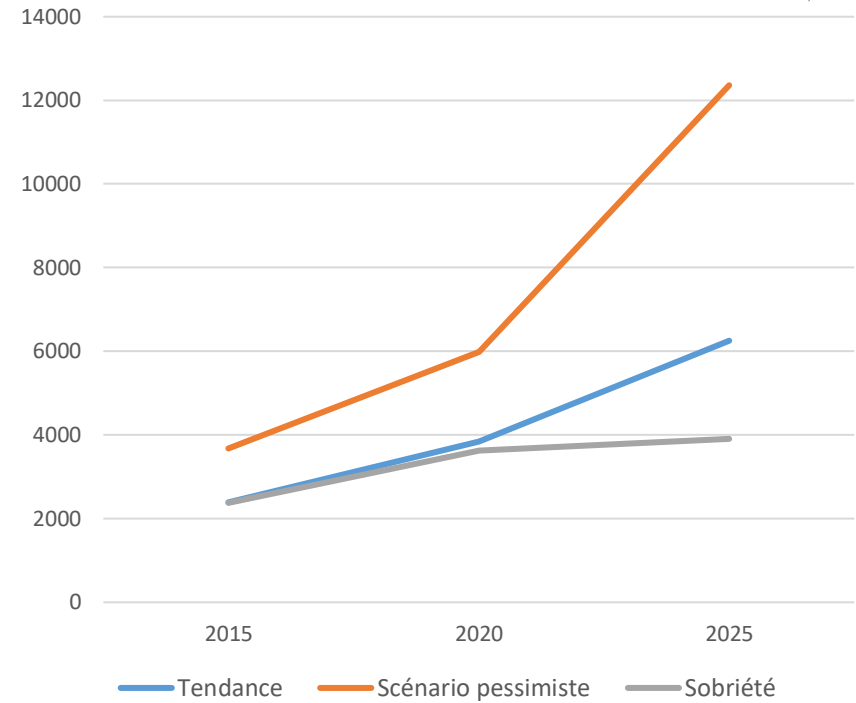
Climat et Numérique

Le numérique, un secteur en pleine croissance

Evolution des émissions de gaz à effet de serre mondiales du numérique (GtCO₂eq)



Evolution de la consommation d'énergie mondiale du numérique (TWh)

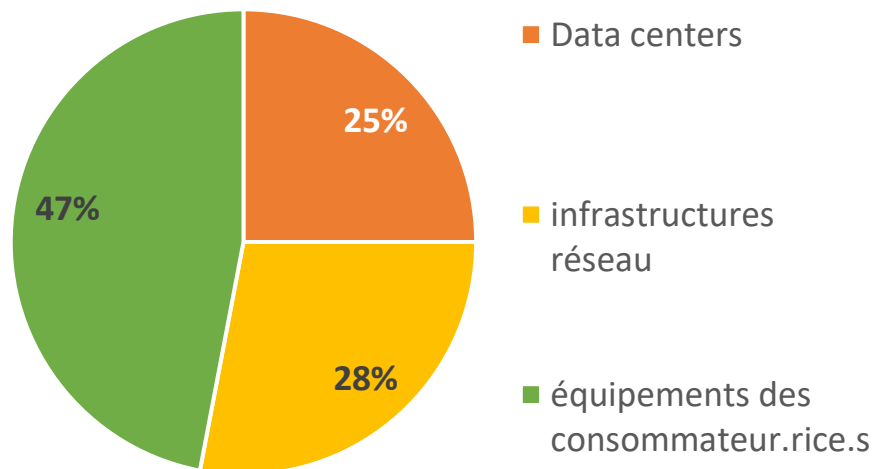


Source : The Shift Project

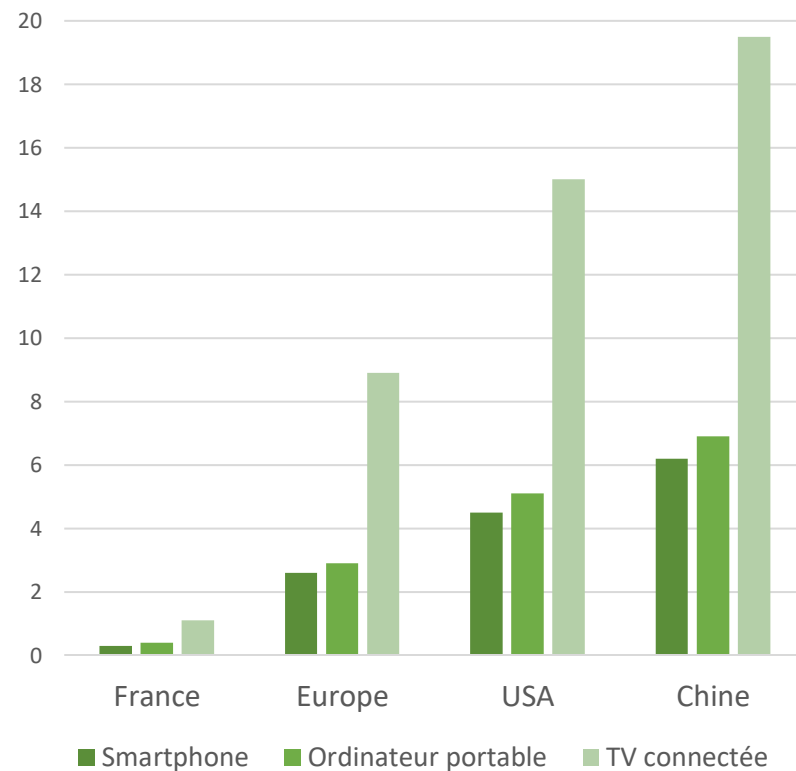
Climat et Numérique

Quels sont les différents postes responsables de l'impact du numérique ?

Répartition de l'empreinte carbone du numérique



Part de l'empreinte carbone due à l'utilisation pour différents équipements



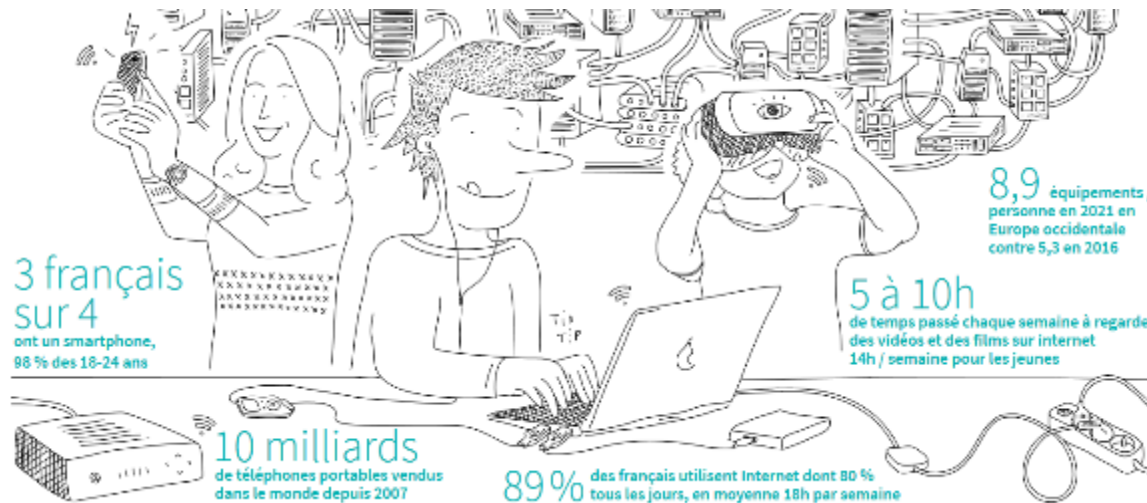
Source : The Shift Project

Climat et Numérique

L'impact carbone de nos équipements et de nos actions

Type d'équipement	Impact carbone (kgCO2eq)
Appareil photo	30,6
Console	73,7
Ordinateur	296
Smartphone	39,1
Télévision	500
Serveurs informatiques	600

Action	Impact carbone (gCO2eq)
1 mail	4
1 mail avec pièce jointe	35
1 requête de navigation web	1
1 requête internet	6
1 tweet	0,02



Source ADEME : Face cachée du numérique et Base Carbone

Quelques bonnes pratiques

- Faire passer la durée de vie/utilisation des smartphones, ordinateurs, tablettes de 2 à 4 ans, réduit de 50% le bilan environnemental de ces équipements.
- Mettre à jour régulièrement ses listes de diffusion (internes et externes,
- Supprimer/éviter les PJ : privilégier les système d'envoi temporaires,
- Optimiser la taille des fichier en basse résolution / PDF,
- Stocker ses données en « dur »: disque dur PC, clé USB, disque dur externe... ne pas oublier de sauvegarder une copie.
- Effectuer un nettoyage régulier de : sa boîte mail, son drive, cloud, serveur, etc...
- Désactiver les fonctions: Wifi, Bluetooth, géolocalisation lorsqu'elles ne sont pas utilisées,
- Fermer programmes, appli, onglets de navigation si vous n'en avez pas besoin,
- Penser aux favoris plutôt qu'à une recherche sur un moteur de recherche,
- Privilégier les appels en Wifi plutôt qu'en 4G ou 5G,
- Acheter vos équipements d'occasion ou reconditionnés,

Et toujours vous poser la question de l'usage et de l'utilité.



Quelques liens utiles:

- **Ademe** : qui a pour mission de promouvoir la transition écologique auprès des consommateurs, professionnels et particuliers

<https://www.ademe.fr/>

- **Datagir**, et ses excellents simulateurs d'impacts CO2

<https://datagir.ademe.fr/>

- **Info Compensation Carbone**: plateforme d'information et de sensibilisation aux bonnes pratiques en matière de compensation carbone

<http://www.info-compensation-carbone.com/>

MERCI

GILLES MARTIN-GILIS

Directeur du service
Développement et
Mobilisation

Tél. +33 4 42 18 31 75
g.martingilis@geres.eu



2, cours Foch – 13400 Aubagne – France
Tél. +33 4 42 18 55 88
www.geres.eu
contact@geres.eu